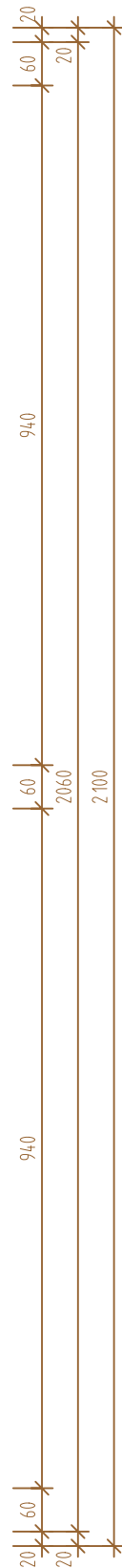
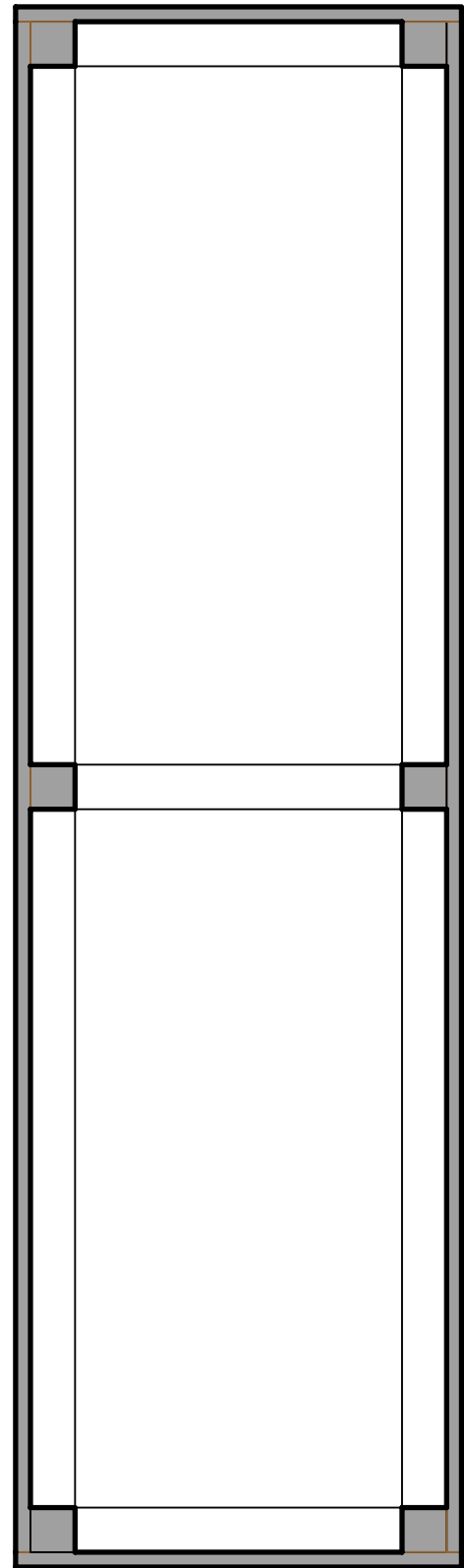
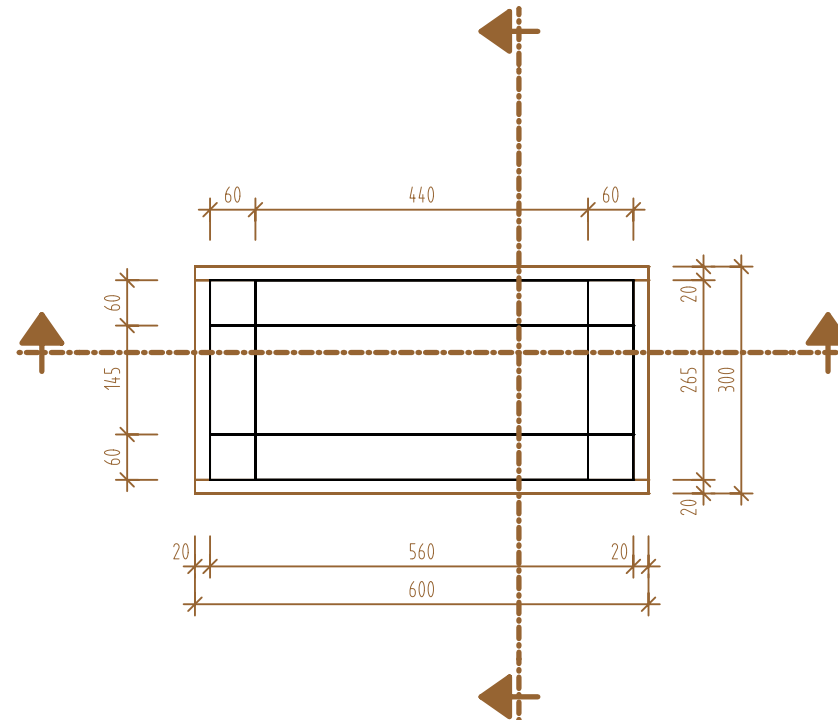
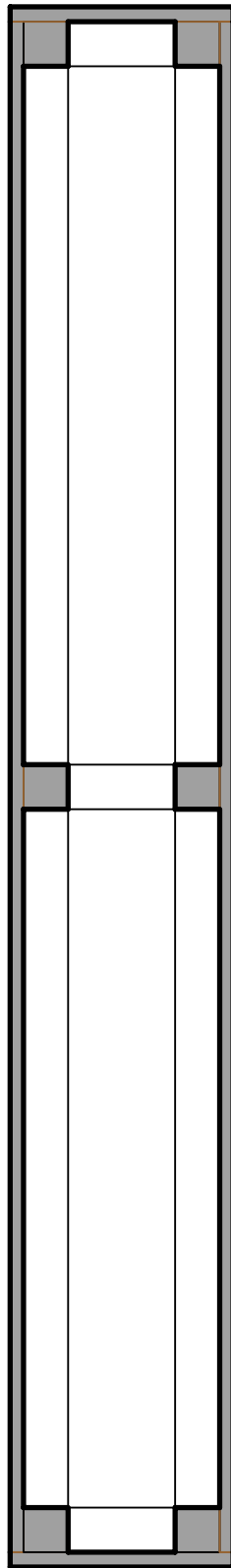


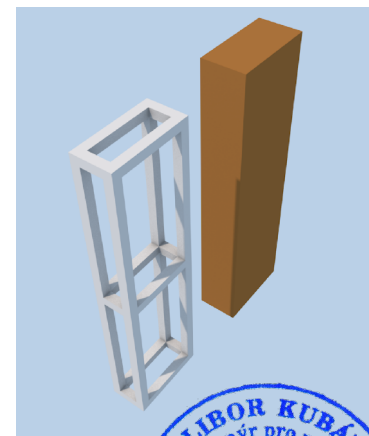
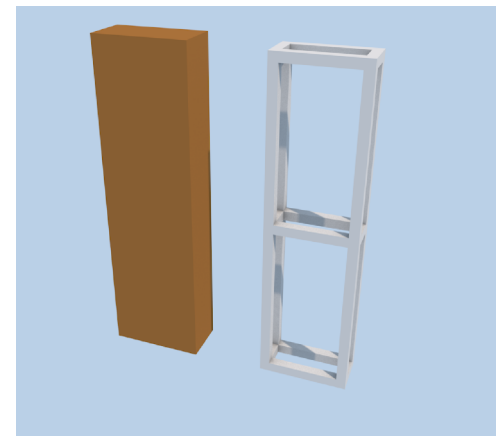
1 - 1  
M=1:10



2 - 2  
M=1:10



- POPIS:
- OPLÁŠTĚNO CEMENTOTŘÍSKOVÝMI DESKAMI TL. 20mm
  - DESKY KOMPLETNĚ ŠTOBOVÁNY K ROŠTU
  - VNITŘNÍ KONSTRUKCE DŘEVĚNÁ 60/60mm
  - PROŠROUBOVÁNO VRUTY
  - NA OBJEKT PŘICHYCENO CHEMICKÝMI KOTVAMI M10- 6ks
  - V MÍSTĚ OPŘENÍ PRVKU PROVÉST IZOLANT XPS!!
  - DŘEVO OPATŘENO CHEMICKÝM OŠETŘENÍM
  - CELÝ PRVEK OPATŘEN AL PLECHEM ODSŤÍN RAL
  - UKONČENÍ NA BOKY SYSTÉMOVĚ ETICS
  - DETAILNÍ VELIKOST PRVKU UPŘESNĚNA NA STAVBĚ
  - DETAILNÍ UMÍSTĚNÍ UPŘESNĚNO NA STAVBĚ
  - V PŘÍPADĚ POTŘEBY POUŽÍT POD PLECH SEPARAČNÍ PODLOŽKU



*Handwritten signature of Ing. Libor Kubát*

Č.REVIZE	DATUM REVIZE	POPIS REVIZE
-	2022-05-30	Výchozí vydání



KL-PLAN s.r.o.  
T: +420 777821078  
info@klplan.cz  
www.klplan.cz



## REKONSTRUKCE BUDOVY ŠKOLNÍ JÍDELNY ZŠ ŠPIČÁK, UL. 28. ŘÍJNA 2733, ČESKÁ LÍPA

### D.1.1 Architektonicko stavební řešení

### Meziokenní prvek

HIP:	Investor	Město Česká Lípa	PARÉ ČÍSLO:
Ing. Libor Kubát		Náměstí T. G. Masaryka č.p. 1. 47036 Česká Lípa	
±0,000= 280,670 m.n.m BPV		IČ 00260428	
ZPRACOVATEL DÍLČÍ ČÁSTI:	Místo stavby	Česká Lípa	ČÍSLO VÝKRESU: <b>D.1.1.15</b>
Ing. Libor Kubát	Kraj	Liberecký	
VEDOUCÍ DÍLČÍ ČÁSTI:	Číslo zakázky	17-2021/LK-DPS	
Ing. Libor Kubát	Měřítko	1:10	
	Účel PD	Dokumentace pro provádění stavby	